

Garra Pneumática Angular

Atuador tipo garra angular ou pinça angular. Utilizado para movimentação de peças. Conta com hastes com múltipla fixação. Versão simples e dupla ação.

**PRESSÃO TRAB.:** 1,0 à 8,0 bar (14 à 120 psig).

**TEMPERATURA:** -10°C à +80°C.

**FLUÍDO:** Ar filtrado e lubrificado.

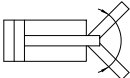
**FORÇA FECHAMENTO:** Ø16mm - 6kgf - Dupla Ação  
A 15mm do eixo de articulação  
para Ø16, Ø20, Ø25 e Ø32mm.  
Ø16mm - 4,5kgf - Simples Ação  
Ø20mm - 11kgf - Dupla Ação  
Ø20mm - 7,5kgf - Simples Ação  
A 30mm do eixo de articulação  
para Ø40 e Ø50mm.  
(todos a 6 bar).  
Ø25mm - 14kgf - Dupla Ação  
Ø25mm - 9kgf - Simples Ação  
Ø32mm - 23kgf - Dupla Ação  
Ø32mm - 17kgf - Simples Ação  
Ø40mm - 29kgf - Dupla Ação  
Ø40mm - 21kgf - Simples Ação  
Ø50mm - 56kgf - Dupla Ação

**MATERIAL:** Alumínio, Aço Temperado e Buna-N.

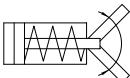
**MONTAGEM:** Roscas presentes nas garras conforme dimensionais.  
Atuador com fixação traseira por pescoço para Ø16 e Ø32.  
Fixação por roscas traseiras para Ø20, Ø25 e Ø50.  
Pode ser montado em qualquer posição.



**SIMBOLOGIA:**

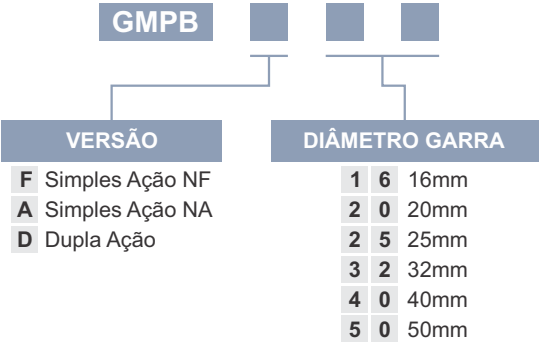


Dupla Ação



Simples Ação

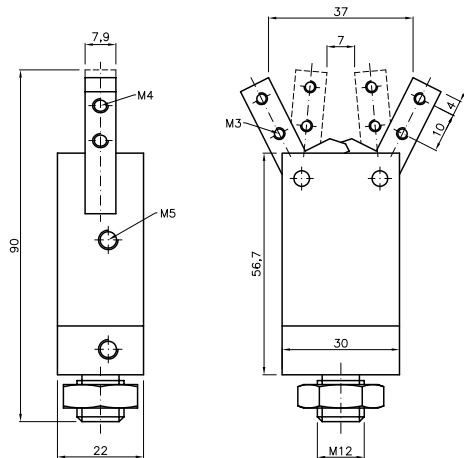
**CODIFICAÇÃO**



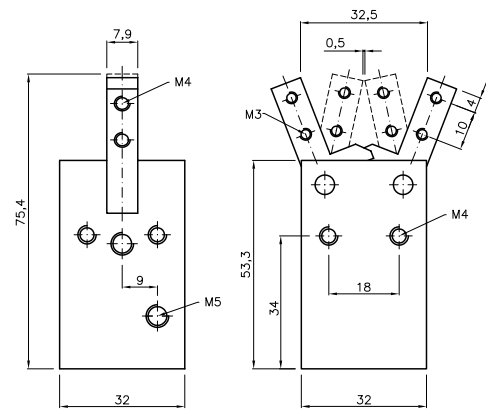
## Garra Pneumática Angular

### DIMENSIONAL

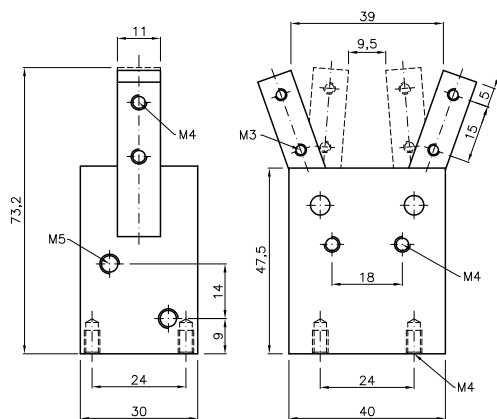
**GMPB □ 16**



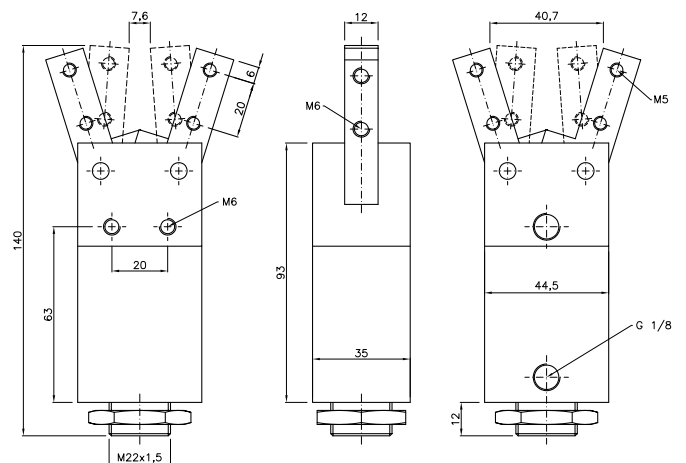
**GMPB □ 20**



**GMPB □ 25**



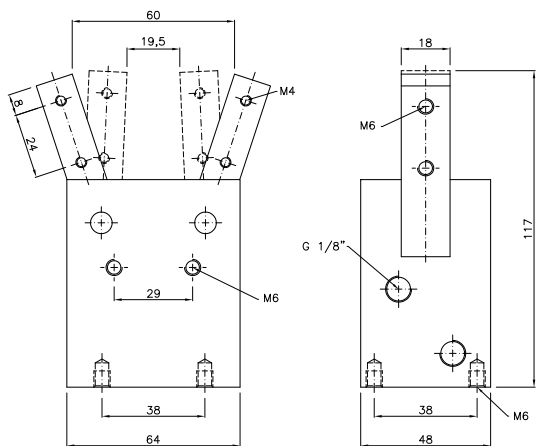
**GMPB □ 32**



Garra Pneumática Angular

DIMENSIONAL

GMPB □ 40



GMPB □ 50

